

LabelJet | der effiziente Weg zur perfekten Warenauszeichnung...
Erstellen Sie Etiketten für die Warenauszeichnung mit wenigen Mausklicks...

LabelJet
by Logex

Überblick

LabelJet6 ist eine Software für die Erstellung von Warenauszeichnungsetiketten. Die Logex AG blickt auf 20 Jahre Erfahrung mit Warenauszeichnungssoftware zurück. In dieser sechsten Generation haben wir alle Kundenwünsche gesammelt und ein noch einfacher und intuitiver nutzbares Produkt entwickelt.

Die Software ist **modular** und **ausbaufähig**. Sie können die Software als Einzelplatzversion oder als Mehrplatzversion betreiben. Neue Module oder Stationen können jederzeit hinzugefügt werden. Eine Ansteuerung von mehreren Druckern gleichzeitig ist möglich.

Mit dem Modul **Run** können die Etiketten mit den gewünschten Angaben abgefüllt und ausgedruckt werden. Der Vorgang ist einfach und intuitiv verständlich, so dass nach wenigen Minuten Einarbeitungszeit jedermann, auch ohne Computerkenntnisse, die Software bedienen kann.

Mit dem Modul **Design** können die Etiketten frei gestaltet und mit den gewünschten Angaben aus den verschiedenen Karteien bestückt werden. Es stehen Angaben aus Karteien für Produkte, Produzenten, Lieferanten, Verlager, Herkunft, Produktionsart und weitere frei definierbare Zusatzkarteien zur Verfügung. Alle Daten sind zentral in einer mitgelieferten SQL-Datenbank abgelegt.

Mit dem Modul **Batch** können die Daten über eine Schnittstelle von Ihrer **ERP-Lösung** eingelesen werden und somit kann der Druckprozess vollständig automatisiert werden.

Die Software kann die Daten in **mehrerer Sprachen** (Deutsch, Französisch, Italienisch) verwalten. Die Etiketten können auch in kombinierten Sprachen bedruckt werden.

Die Software verfügt über eine integrierte **Barcode-Erzeugung**. EAN-Code

8, 13 und 22 können in verschiedenen Grössen hoch und quer ausgedruckt werden.

Ein grosses Augenmerk haben wir auch die **Sicherheit** gelegt. Die Daten können automatisch auf externe Medien gesichert werden. Mit dem mitgelieferten Software-Schlüssel lässt sich die Software problemlos auf einen anderen PC zügel.

LabelJet6 - Demo LabelJet [XTD]

Datei Einstellungen Kartenen Hilfe

Run Batch Adressen Produkte Design Backup

Layout-Auswahl

- 1 Beispiele Logex AG
 - 01 Produkt
 - 02 Lieferant, Verlager, Produzent
 - 03 Datum
 - 05 Linien und Rahmen
 - 07 Farbleitsystem
 - 10 Extra-Texte 1-5
 - 20 Barcode
 - 21 Barcode EAN22
 - 30 Bilder
 - 31 Labels
 - 99 Gesamtliste
- 2 Migros
 - CU Etikette 68x46 mm
 - CU Etikette Kernobst
 - TU Etiketten 105 x74mm
 - TU Etiketten 160 x44mm
- 9 Batch-Layouts

Eingabe

Sprache: D D/F F F/D

Datum: 26.03.2013

Produkt: Zuchetti

Name Nummer

Produzent: Produzent A

Lieferant: Lieferant 1

Verlager: Verlager B

Herkunft: Schweiz

Produkt.art: Freiland

Gewicht: 10.000 KP: 0.00 Preis: 0.00

Voransicht

Anzahl Etiketten: 1 Drucken Zebra Z4M (200dpi)

Zuchetti

Schweiz
Produzent:
Produzent A, 2575 Gerolfingen

Freiland

Abgepackt am: 26.03.2013

| | | |
|-----------------------|---------------------|----------------------|
| Fr./kg 0.00 | kg 10.000 | Preis 0.00 |
|-----------------------|---------------------|----------------------|

Lieferant 1
2575 Gerolfingen Verlager B

L 00000 2575 Gerolfingen

MIGROS

1234567890128

Migros CU-Etikette 68x46mm
mit Farbleitsystem
Autor: Logex AG
Erstellungsdatum: 25.3.2013

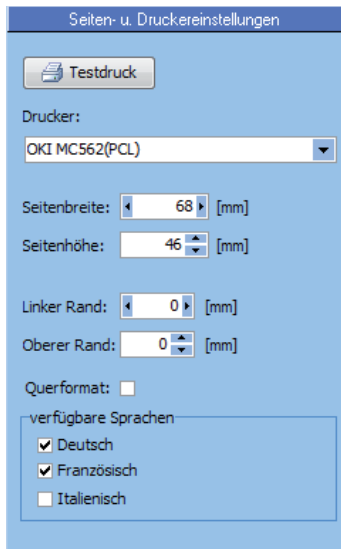
CU Etikette 68x46 mm

Zoom: 170%

Design

Seiten und Druckereinstellungen

Im Design-Modul kann das Etikett frei gestaltet werden. Die Seitengrösse und die Ränder können in Millimeter eingegeben werden. Jeder Etikette kann ein bevorzugter Drucker hinterlegt werden. Beim Drucken wird so automatisch der richtige Drucker angesteuert.

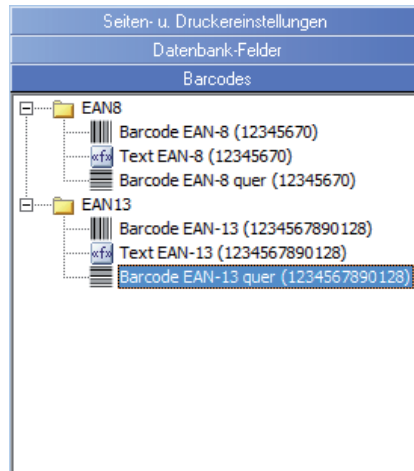


Datenbankfelder

Die frei platzierbaren Felder können einfach aus einem Auswahlbaum auf das Etikett per Drag&Drop auf das Etikett platziert werden (siehe Abbildung rechts).

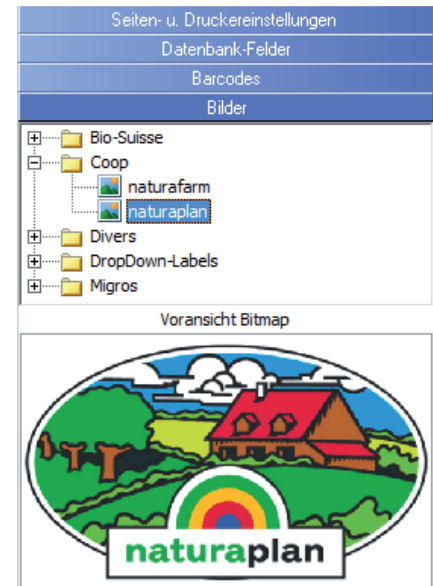
Barcodes

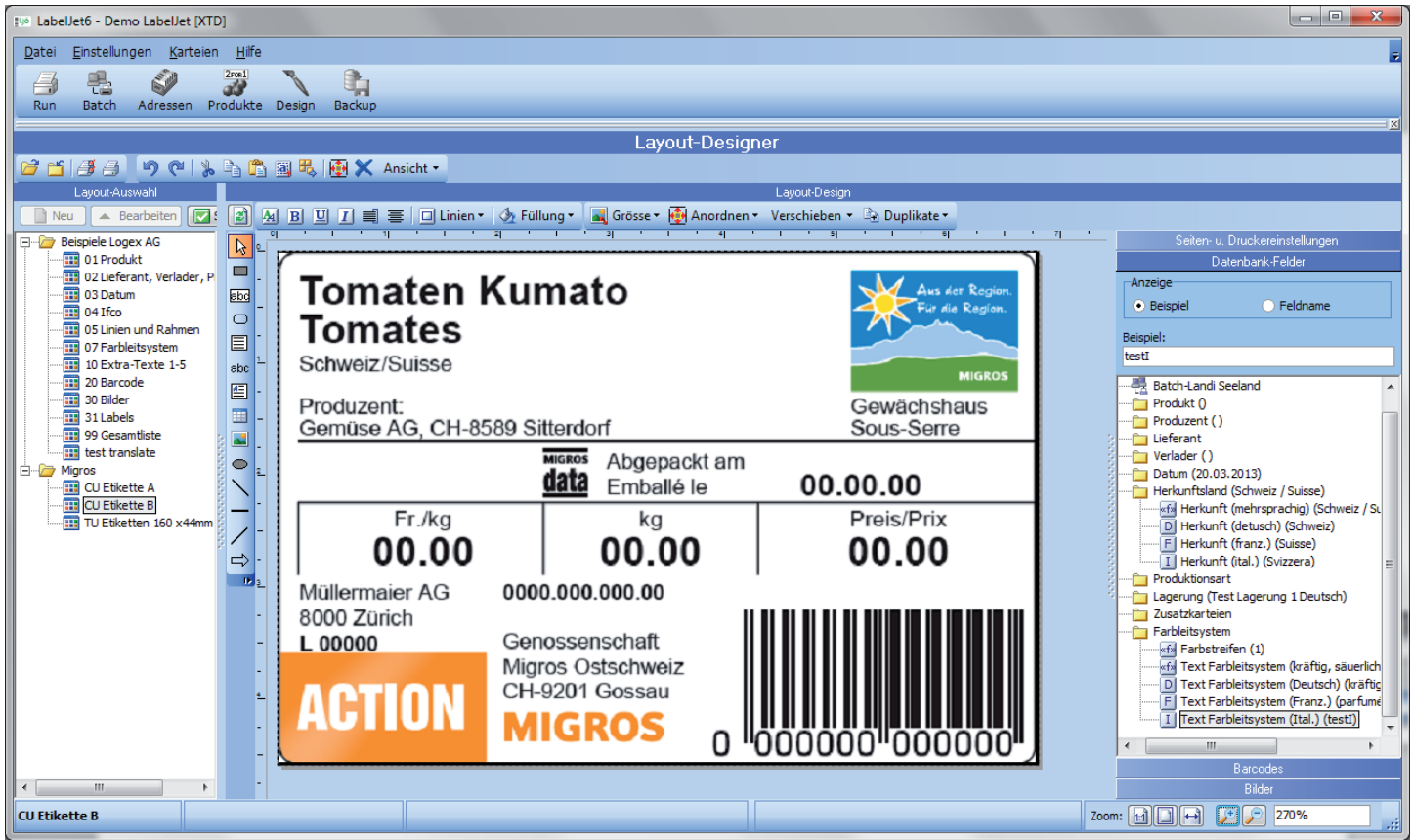
Die EAN-Codes 8, 13 und 22 können in verschiedenen Grössen hoch und quer eingefügt werden.



Bitmaps

Es stehen eine Vielzahl von Bildern mit allen gängigen Labels und Logos zur Verfügung. Diese können ebenfalls per Drag&Drop auf das Etikett gezogen werden und anschliessend in der gewünschten Grösse zugeschnitten werden.





Printscreen Design-Modus

Run-Modus

DropDowns

Im Run-Modul kann können die gewünschten Angaben wie Produkt, Herkunft, Produzent, etc. für ein Etikette ausgewählt werden. Die Angaben sind in übersichtlichen DropDown-Menüs abrufbar. In einem Vorschauenfenster kann das Etikett mit den aktuell gewählten Angaben jederzeit kontrolliert werden.

Sprachauswahl

Über die Sprachauswahl kann die gewünschte Sprache oder eine Sprachkombination definiert werden. LabelJet passt die Texte automatisch der gewählten Sprache an.

Sprache

D D/F

F F/D

Drucken

Jedem Etikett wird ein bevorzugter Drucker hinterlegt. Nach der Angabe der Anzahl Etiketten wird der richtige Drucker automatisch angesteuert.

Anzahl Etiketten: 1 Drucken OKI MC562(PCL)

Produkteauswahl

In einem Suchfeld können Produkte durch Eingabe der Artikelnummer, Artikelbezeichnung, EAN8, EAN13, EAN22 und Grösse gesucht werden.

Filter

- Artikel
 - Andere
 - Beeren
 - Früchte
 - Gemüse
 - Kartoffeln
 - Kernobst
 - Coop
 - Migros

Produkt suchen: Kirscherj übernehmen

| Art.Nr. | Bezeichnung | Einheit | Grösse | EAN8 | EAN13 |
|---------|-------------------------|---------|--------|------|---------------|
| 76 | Tafelkirschen 26 + | | | | |
| 10128 | Tafelkirschen Kl. I | | | | |
| 10129 | Tafelkirschen Kl. I | | | | |
| 10130 | Tafelkirschen Kl. I | | | | |
| 10131 | Tafelkirschen Kl. I | | | | |
| 10133 | Tafelkirschen Kl. EXTRA | | | | |
| 10141 | Tafelkirschen EXTRA | | | | |
| 10142 | Tafelkirschen Kl. I | | | | |
| 10148 | Tafelkirschen EXTRA | | | | |
| 10150 | Tafelkirschen BIO | | | | 1111111111116 |
| 10152 | Tafelkirschen Bio | | | | |
| 10153 | Tafelkirschen / CT | | | | |
| 10154 | Tafelkirschen / Ceises | | | | |

Labelauswahl

Mit einem DropDown kann das gewünschte Label ausgewählt werden.

Adr 2-sprachig

kein Label

Adr Deutsch

Adr Französisch

Adr 2-sprachig

LabelJet6 - Demo LabelJet [XTD]

Datei Einstellungen Kartenen Hilfe

Run Batch Adressen Produkte Design Backup

Layout-Auswahl

- Beispiele Logex AG
 - 01 Produkt
 - 02 Lieferant, Verlager, Pr
 - 03 Datum
 - 04 Ifco
 - 05 Linien und Rahmen
 - 07 Farbleitsystem
 - 10 Extra-Texte 1-5
 - 20 Barcode
 - 30 Bilder
 - 31 Labels
 - 99 Gesamtliste
 - test translate
- Migros
 - CU Etikette A
 - CU Etikette B
 - TU Etiketten 160 x44mm

Eingabe

Sprache
 D D/F
 F F/D

Datum: 20.03.2013

Produkt: Zuchetti

Produzent: Produzent A

Lieferant: Lieferant 1

Herkunft: Schweiz

Produkt.art: Gewächshaus

Extra-Text 1: 12 kg

Extra-Text 4: 1



Extra-Text 5: E000,E001,E002

Voransicht

Anzahl Etiketten: 1 Drucken Zebra Z4M (200dpi)

01 02 03 04 05 06 07 08 09 10 11 12 13 14 15 16

Zuchetti / Courgettes

| | | |
|--|---|---|
| <p>Produzent / Producteur: Produzent A 2575 Gerolfingen</p> <p>Lot xxxxxx, EGC xxxxxxxxxx</p> | <p>Sorte / Variété: Italia Green</p> <p>Klasse / Classe: 1 2</p> <p>Anbau / Méthode: Gewächshaus / Sous-serre</p> <p>Herkunft / Origine: Schweiz / Suisse</p> <p>Gewicht / Poids: 12 kg</p> <p>Zusatzstoffe / Additifs: E000,E001,E002</p> <p>Lieferant / Fournisseur: Lieferant 1, 2575 Gerolfingen</p> <p>Abgepackt am / Emballe le: 20.03.2013</p> |   |
|--|---|---|

TU Etiketten 160 x44mm

Zoom: ganze Seite

Produkte

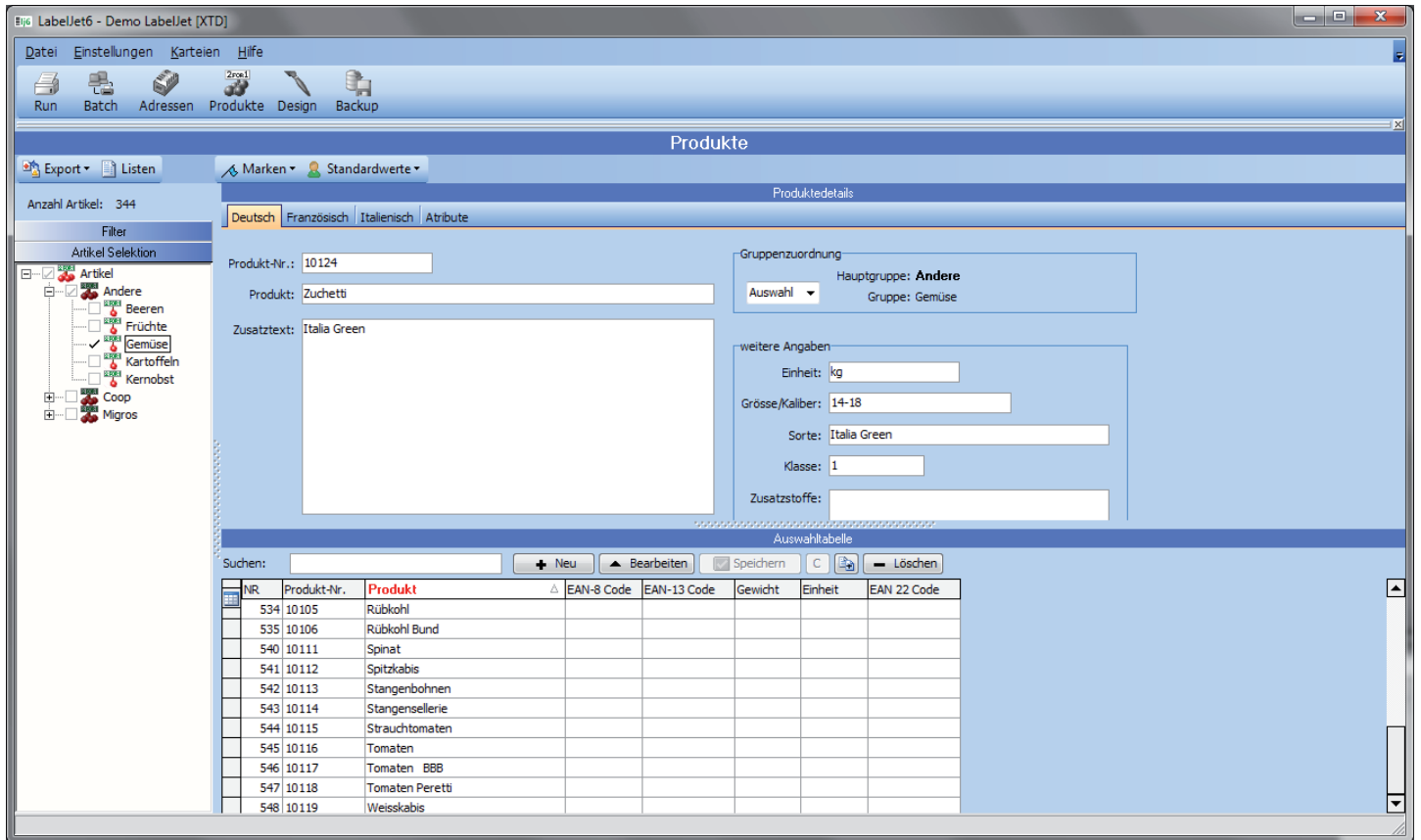
Ihre gesamte Produktpalette erfassen Sie vorgängig im Modul Produkte. Mit Hilfe von frei wählbaren Produktgruppen, lassen sich die Artikel mühelos selektionieren.

Der Beschrieb der Produkte, kann in mehreren Sprachen hinterlegt werden. Die im Design-Modus platzierten Datenbankfelder erkennen dann in welcher Sprache die Beschriebe ausgegeben werden sollen.

Attribute

Unter diesem Reiter können die Ziffern für den Barcode (EAN8, EAN13, EAN22) erfasst werden. Die Software kontrolliert die Nummer auf eine korrekte Prüfziffer. Des Weiteren wird in diesem Abschnitt die Haltbarkeit, die Verkaufsfrist und der Text für das Farbleitsystem definiert.

| Deutsch | Französisch | Italienisch | Attribute |
|---|-------------|---------------|-----------|
| EAN-8/13 Barcode | | | |
| EAN-8 Code: <input type="text" value="12345670"/> | | 8 | |
| EAN-13 Code: <input type="text" value="1234567890128"/> | | 13 | |
| EAN-22 Barcode | | | |
| EAN 22 Code: <input type="text" value="1234567XXXXP"/> | | | |
| Gewicht: <input type="text" value="1.25"/> | | [kg] | |
| Kilopreis: <input type="text" value="5.00"/> | | [Fr./Rp] | |
| Haltbarkeit | | | |
| Haltbarkeit: <input type="text" value="7"/> | | [Anzahl Tage] | |
| Verkaufsfrist: <input type="text" value="14"/> | | [Anzahl Tage] | |
| Farbleitsystem | | | |
| Farbtext: <input type="text" value="mild, süsslich"/> | | ▼ | |



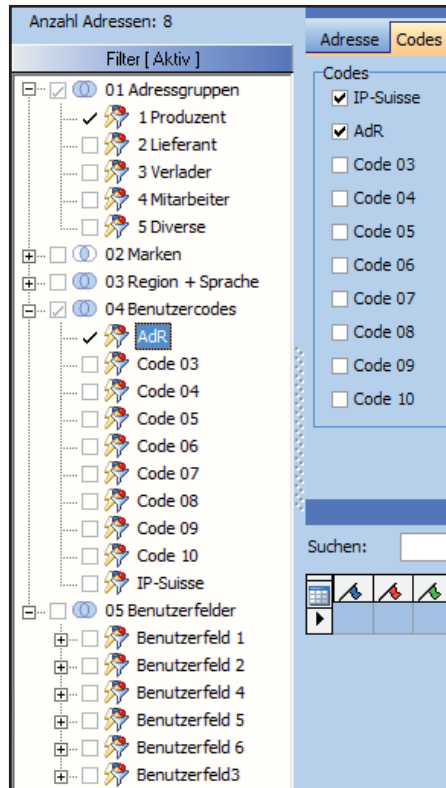
Adressen

Übersicht

Die Adressenverwaltung kann in verschiedenen Ansichten (Views) dargestellt werden. In jeder Ansicht werden verschiedene Spalten dargestellt. Diese abgebildeten Daten können dann durchsucht werden. Neue Ansichten können einfach per Drag and Drop mit wenigen Mausklicks erstellt werden und bilden die Basis für Listen und Auswertungen.

Filter

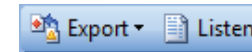
Mit den Filtern steht Ihnen ein leistungsfähiges Werkzeug zur Selektion von Adressen zur Verfügung. Im Weiteren können Sie den Adressen Codes und Marken zuordnen.



Export und Listen

Die erfassten Daten können über die Schaltfläche **Export** in eine Exceltabelle, eine HTML-Datei, ein Textdokument (.txt), oder eine XML-Datei exportiert werden.

Eine Liste der aktuell ausgewählten Adressen erhalten Sie mit einem Klick auf **Listen**.



LabelJet6 - Demo LabelJet [XTD]

Datei Einstellungen Kartenen Hilfe

Run Batch Adressen Produkte Design Backup

Adressen

Export Listen

Anzahl Adressen: 7

Filter [Aktiv]

- 01 Adressgruppen
 - 1 Produzent
 - 2 Lieferant
 - 3 Verleger
 - 4 Mitarbeiter
 - 5 Diverse
- 02 Marken
- 03 Region + Sprache
 - Kanton
 - Land
 - Sprache
 - D
 - E
 - F
 - I
- 04 Benutzercodes
- 05 Benutzerfelder

Adressdetails

Adresse Codes Info History

ID: 5 Nummer: 1005 Sprache: D

Adressgruppen

- 1 Produzent
- 2 Lieferant
- 3 Verleger
- 4 Mitarbeiter
- 5 Diverse

Adresse

Anrede:

Name: Lieferant 1

Zusatz:

Zusatz2:

Strasse: Hauptstrasse 1

PLZ: 2575 Ort: Gerolfingen

Land: CH Kanton:

Kommunikation

Telefon:

Tel. direkt:

Telefon 2:

Tel. Mobil:

Fax:

E-Mail:

Webseite:

Auswahltabelle

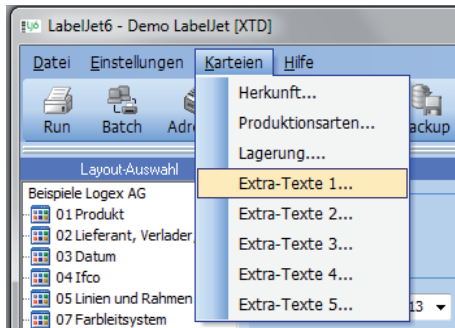
Suchen: + Neu ▲ Bearbeiten Speichern C - Löschen

| ID | Anrede | Name | Zusatz | PLZ | Ort | Nummer |
|----|--------|-------------|--------|------|-------------|--------|
| 5 | | Lieferant 1 | | 2575 | Gerolfingen | 1005 |
| 6 | | Lieferant 2 | | 2500 | Biel | 1006 |
| 7 | | Produzent A | | 2575 | Gerolfingen | 1007 |
| 8 | | Produzent B | | 2575 | Gerolfingen | 1008 |
| 11 | | Produzent C | | 3236 | Gampelen | 1008 |

Zusatzkarteien

Extra-Texte

Mit Hilfe der Extra-Texte können Sie in bis zu fünf verschiedenen Karteien beliebige zusätzliche Texte definieren. Diese Texte stehen danach im Run-Modus in einem DropDown zur Verfügung.



Herkunft

The screenshot shows the 'Herkunft' configuration window. It includes the following fields and values:

- ID: 756
- Bezeichnung Deutsch: Schweiz
- Bezeichnung Französisch: Suisse
- Bezeichnung Italienisch: Svizzera
- Bezeichnung Englisch: Switzerland
- Bemerkung: (empty)
- offizielle Bez. Deutsch: Schweizerische Eidgenossenschaft
- Kennzeichen: CH
- ISO-Kennz.: CHE
- Kontinent: Europa

Below the configuration fields is a search bar and a table of origin data.

| ID | Kennz. | ISO | Vorw. | Land Deutsch | Land Französisch | Land Italienisch | Land English | Kontinent | Aktiv |
|-----|--------|-----|-------|--------------|------------------|------------------|--------------|-----------|-------------------------------------|
| 756 | CH | CHE | 41 | Schweiz | Suisse | Svizzera | Switzerland | Europa | <input checked="" type="checkbox"/> |
| 686 | SN | SEN | 221 | Senegal | Sénégal | Senegal | Senegal | Afrika | <input checked="" type="checkbox"/> |
| 688 | RS | SRB | | Serbien | Serbie | Serbia | Serbia | Europa | <input checked="" type="checkbox"/> |
| 690 | SC | SYC | | Seychellen | Seychelles | Seicelle | Seychelles | Afrika | <input checked="" type="checkbox"/> |
| 694 | SL | SLE | | Sierra Leone | Sierra Leone | Sierra Leone | Sierra Leone | Afrika | <input checked="" type="checkbox"/> |
| 716 | ZW | ZWE | 263 | Simbabwe | Zimbabwe | Zimbabwe | Zimbabwe | Afrika | <input checked="" type="checkbox"/> |
| 702 | SG | SGP | | Singapur | Singapour | Singapore | Singapore | Asien | <input checked="" type="checkbox"/> |

Lagerung

The screenshot shows the 'Lagerung' configuration window. It includes the following elements:

- Tabs: Deutsch, Französisch, Italienisch
- Lagerung: Test Lagerung 1 Deutsch
- Suchen: (empty)
- Buttons: + Neu, ^ Bearbeiten, Speichern, C, - Löschen
- Table of storage entries:

| Nummer | Bezeichnung |
|--------|-------------|
| 1 | test 1 |
| 2 | test 2 |

Zusatzkarteien

Produktionsart

Deutsch | Französisch | Italienisch

Text:

Auswahltafel

Suchen:

Speichern

| Nummer | Deutsch | Französisch | Italienisch |
|--------|-------------|----------------------|------------------------|
| 0 | | | |
| 1 | Freiland | Culture pleine terre | Coltura in pieno campo |
| 2 | Gewächshaus | Sous-serre | Sotto-serra |
| 3 | Hors-Sol | Hors-sol | Hors-sol |

Sprachübersetzung

Sprachübersetzungen

ID:

Deutsch:
Französisch:
Italienisch:
Englisch:

Auswahltafel

Suchen:

Speichern

| ID | Deutsch | Franz | Italienisch | Englisch |
|----|---------------|-----------------|-----------------|----------|
| 1 | Produzent: | Producteur: | Produttore: | |
| 2 | Datum: | Date: | Data: | |
| 3 | Haltbar bis: | consomer avant: | consumare entro | |
| 4 | Abgepackt am: | Emballé le: | Imballato il: | |
| 5 | Lieferant: | Fournisseur: | Fornitore: | |

Batch-Mode

Die Daten können über gängige Dateien in gängigen Formaten (*.CVS, *.TXT, *.XML) von der ERP-Lösung nach LabelJet übertragen werden. Es ist auch möglich, direkt auf die Datenbank der ERP-Lösung via ODBC-Schnittstelle zuzugreifen.

Wahlweise können die Etiketten sofort ausgedruckt werden oder in eine Warteschlange gestellt werden. Etiketten, die sich in der Warteschlange befinden, können noch bearbeitet werden. Zum Beispiel lässt sich die Anzahl der zu druckenden Etiketten noch ändern.

Gerne entwickeln wir für Sie ein auf Ihre ERP-Lösung angepasstes Interface.

Datenstruktur Beispiel

| Feldbezeichnung | Format | Beschreibung | Beispiel |
|----------------------|---------|-------------------------------------|------------------------|
| 1.Recordtyp | Number | Typ des Records (Kopf od. Position) | 1 |
| 2.Anzahl Etiketten | Number | Anzahl zu druckende Etiketten | 1 |
| 3.Produzent | Char | Name PLZ und Ort des Produzenten | Meier Luc, 1163 Etoy |
| 4.Order | Number | Bestell- oder Anliefer-nummer | 101543 |
| 5.Produktnummer | Char | Produktnummer | 1260.01 |
| 6.Produktbezeichnung | Char | Produktbezeichnung | Golden TV PI |
| 7.Lagerplatz | Char | Lagerplatz | 02 |
| 8.Lieferdatum | d.mm.yy | | 07.11.05 |
| 9.Lot-Nr | Char | Code der Charge | 21543 |
| 10.Anzahl Gebinde | Number | Anzahl Gebinde in dieser Position | 36 |
| 11.Kurzbez. Gebinde | Char | | GKH |
| 12.Lieferant | Char | Die Adresse Anlieferung | Centre fruitier Perroy |

LabelJet6 - Demo LabelJet [XTD]

Datei Einstellungen Kartenen Hilfe

Run Batch Adressen Produkte Design Backup

Batch-Modus

Anzahl Etiketten: 2

| Anzahl | Rappor | Lieferdatum | DispoNr | ProduktBezeichnung | ProduzentName | Lagerplatz | LieferantName | LieferantOrt | VerladerName | VerladerOrt | Layout |
|--------|--------|-------------|---------|--------------------|----------------|------------|---------------|--------------|------------------|--------------|--------|
| 2 | 10386 | 29.08.2011 | 827 | Agata | Kramer Andreas | 7 | | | Landi Seeland AG | 3210 Kerzers | 1 |
| 1 | 10386 | 29.08.2011 | 827 | Agata | Kramer Andreas | 7 | tenaco Bern | 3001 Bern | Landi Seeland AG | 3210 Kerzers | 2 |

Produzent:
 Produkt:
 Lieferant:
 Auftrag:
 Lagerplatz: LotNr:
 Lieferdatum:
 Gebinde: Geb.Anz:
 Bemerkung:

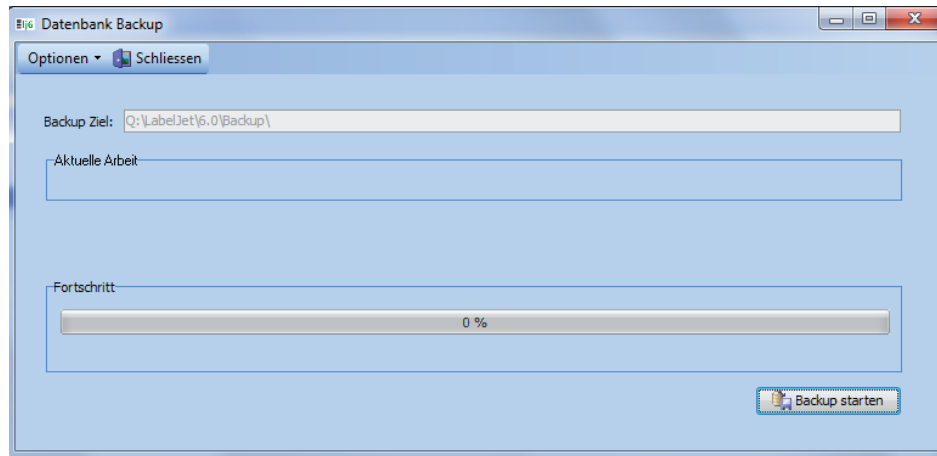
Batch-1

| | |
|---|--|
| <i>ProduzentName:</i> Kramer Andreas | <i>VerladerName:</i> Landi Seeland AG |
| <i>ProduzentAdresse:</i> Riedstrasse 4 | <i>VerladerAdresse:</i> Bahnhofplatz 22 |
| <i>ProduzentOrt:</i> 3285 Galmiz | <i>VerladerOrt:</i> 3210 Kerzers |
| <i>RapporNr:</i> 10386 | <i>VerladerTel:</i> 031 750 50 60 |
| <i>ProduktBezeichn:</i> Agata | <i>VerladerFax:</i> 031 750 51 00 |
| <i>Lagerplatz:</i> 7 | <i>ProduzentNr:</i> |
| <i>Lieferdatum:</i> 29.08.2011 | <i>ProduktNr:</i> |
| <i>DispoNr:</i> 827 | <i>LotNr:</i> |
| <i>LieferantName:</i> | <i>GebindeAnzahl:</i> |
| <i>LieferantAdresse:</i> | <i>GebindeBezeichnung:</i> |
| <i>LieferantOrt:</i> | <i>Lieferbemerkung:</i> |

Sicherheit

Backup

Mit einem Klick auf die Schaltfläche **Backup** öffnen Sie folgendes Fenster:



Unter **Optionen** können Sie das Verzeichnis auswählen, in welches das Backup gespeichert werden soll.

Sicherheitsschlüssel

Die Lizenz der Software ist auf einem Sicherheitsschlüssel abgelegt.

Mit dieser Sicherheits-Technik ist es möglich, in einem Pannenfall sofort an einem Ersatz-PC weiter arbeiten zu können.

Sicherheitskopien der Datenbank können direkt auf dem Sicherheitsschlüssel abgespeichert werden.



Webupdate

Mit Hilfe des Webupdates kann Ihre Software zu jederzeit auf den neusten Stand gebracht werden.

Dienstleistungen

Installation

Die Installation von LabelJet erfolgt entweder direkt bei Ihnen vor Ort, oder per Fernwartung mit Hilfe unseres Programms RemoteJet. Die Installation, Konfiguration und Inbetriebnahme vor Ort werden nach Stundenaufwand (CHF 180.-/Stunde zzgl. 8% MWST) verrechnet.

CarePack

Profitieren Sie von privilegierten Dienstleistungen sowie der raschen und professionellen Unterstützung bei all Ihren Fragen und Problemen zu LabelJet6. Detaillierte Informationen dazu erhalten Sie in der separaten Broschüre „CarePack“.

Layout

Auf Anfrage gestalten wir Ihre Etiketten. Rufen Sie uns an, wir unterbreiten Ihnen gerne ein Angebot.

Zuchetti

Schweiz
Produzent:
Produzent A, 2575 Geroltingen



Freiland

MIGROS Abgepackt am:

26.03.2013

| Fr./kg | kg | Preis |
|---------------------------------|--------------------------------|--|
| 0.00 | 10.000 | 0.00 |
| Lieferant 1 2575 Geroltingen | Verlader B 2575 Geroltingen | |
| L 00000 | MIGROS |  1234567890128 |

Hardware

Für die optimale Nutzung unseres Produkts, empfehlen wir die nachfolgenden Produkte. Auf Anfrage erstellen wir Ihnen gerne eine Offerte.

Zebra ZM400



Den Thermodrucker Zebra ZM400 bieten wir in verschiedenen Varianten mit 203, 300 oder 600 dpi Auflösung an.

USB 2.0

ZPL Druckersprache, bis 104 mm Druckbreite, max. Druckgeschwindigkeit 203 mm/s, 16 MB DRAM / 8 MB Flash, RS232, USB 2.0, Parallel Anschluss

LAN

ZPL Druckersprache, bis 104 mm Druckbreite, max. Druckgeschwindigkeit 203 mm/s, 16 MB DRAM / 8 MB Flash, RS232, USB 2.0, Parallel, Ethernet Anschluss

USB 2.0 mit Schneidemesser

ZPL Druckersprache, bis 104 mm Druckbreite, max. Druckgeschwindigkeit 203 mm/s, 16 MB DRAM / 8 MB Flash, RS232, USB 2.0, Parallel Anschluss, Schneidemesser

LAN mit Schneidemesser

ZPL Druckersprache, bis 104 mm Druckbreite, max. Druckgeschwindigkeit 203 mm/s, 16 MB DRAM / 8 MB Flash, RS232, USB 2.0, Parallel, Ethernet Anschluss, Schneidemesser

Hardware

Motorola LS2208 Barcodescanner



Kleiner, leichter Barcode Scanner, der eine ausgezeichnete Produktivität für 1D Scanning bietet. Lieferumfang: LS2208 Scanner, gerades USB Kabel 1.8m

Zebra Farbbänder

Wir bieten ein breites Sortiment hochwertiger Farbbänder (Thermotransferbänder) in verschiedenen Breiten (40mm - 110mm) an. Um die Haltbarkeitsanforderungen Ihrer Anwendung zu erfüllen, sind diese als Wachs-, Wachs-/Harz- und Harz-Farbbänder erhältlich.

Auf Anfrage erstellen wir Ihnen gerne eine Offerte.

Selbstklebeetiketten

Wir bieten zudem eine grosse Auswahl an Standard Selbstklebeetiketten aus Papier und synthetischen Materialien an (Thermodirekt und Thermotransfer), um die Anforderungen einer Vielzahl von Anwendungen zu erfüllen.

Voraussetzungen
Betriebssystem: Windows 10



Seit 1985 entwickeln wir Softwarelösungen
für KMUs, Verbände und Organisationen

Logex ag | it solutions
Hauptstrasse 9 · CH 2575 gerolfingen
tel. 032 396 44 44
info@logex.ch · www.logex.ch